

# FARKLI ÜLKELERDE PEYZAJ KARAKTER ANALİZİ

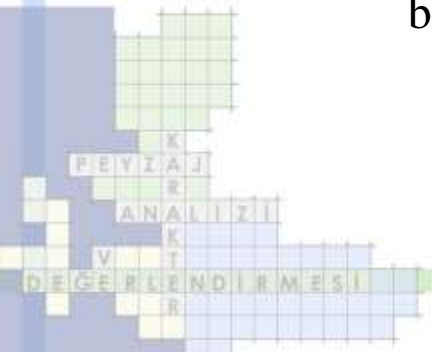
Prof. Dr. Hakan DOYGUN





**Peyzajlar** ekolojik ve sosyal süreçler ve etkileşimler ile şekillenen, ve farklı ölçeklerde farklı süreçler ve etkileşimler ortaya koyan kompleks sistemlerdir.

**Kompleks**  
Birbiriyle bağlantılı  
birden çok bileşene sahip,  
anlaşılabilmesi için  
çözümlemesi gereken.



## **Peyzaj Karakteri**

Bir peyzajı diğer peyzajdan ayırt eden farklı ve algılanabilir öğeleri - veya - bu öğelerin oluşturduğu deseni ifade eden terim.

(Kayaç yapısı, toprak özellikleri, iklim, bitki örtüsü, alan kullanımını vb. yapısal öğelerin farklı mekânsal kombinasyonları)









## **Avrupa Peyzaj Sözleşmesi'ne göre (2000) her bir taraf ülke**

- (i) Kendi toprakları üzerindeki peyzajları **tanımlamay**ı;
- (ii) Peyzajlarının özelliklerini ve onları dönüştüren güç ve baskıları **analiz etmey**i;
- (iii) Değişimleri kaydetmeyi ve böylece tanımlanmış olan peyzajları, ilgili taraflar ve toplum tarafından verilen özel değeri göz önüne alarak **değerlendirmeyi** taahhüt eder.



Peyzajların korunması, geliştirilmesi, onarılması veya kullanılması için planlama ve yönetim biçimlerine dair kararlar geliştirebilme ve eylemlerde bulunabilme.

Peyzaj karakter analizi, insan ve yer arasındaki ilişkiden meydana gelen alanların karakterini tanımlamak, karakter değişiminin ana faktörlerini belirlemek, biyolojik çeşitliliği değerlendirmek ve sürdürülebilir alan kullanım planlaması hedeflerine ulaşmak için yeni bir yaklaşım olarak ortaya çıkmıştır.

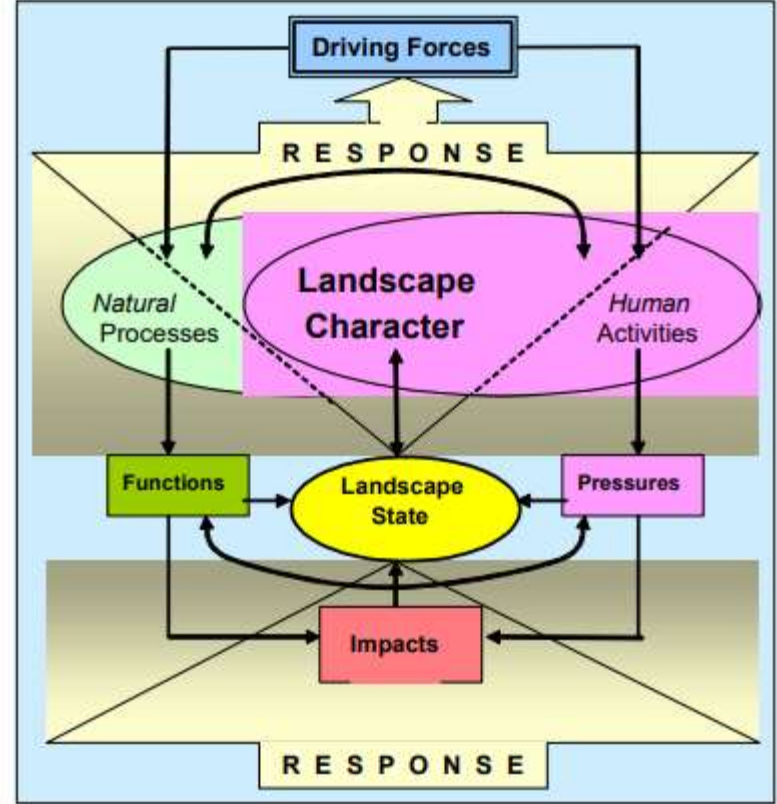


Avrupa’da peyzaj karakterini belirlemek ve haritalamak için yapılan çalışmaların en kapsamlı olanı Avrupa Peyzaj Karakter Değerlendirme Girişimi projesi (ECLAI: European Landscape Character Assessment Initiative) kapsamında gerçekleştirilen Avrupa Peyzaj Atlası (LANMAP2) çalışmasıdır.



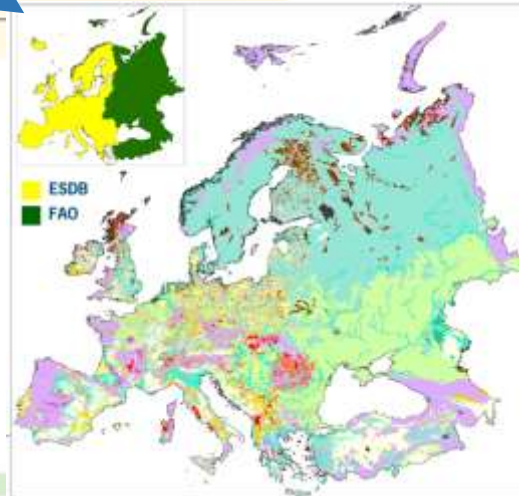
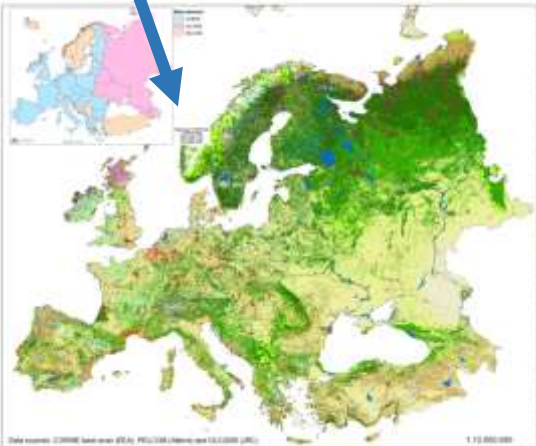
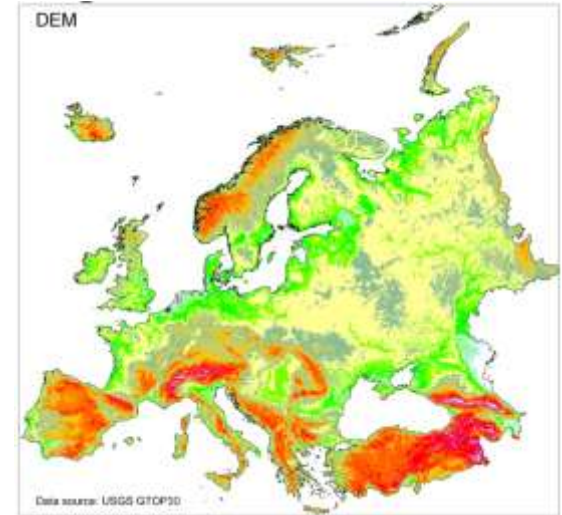
## Avrupa Peyzaj Haritası

- Avrupa peyzajlarındaki eğilimleri gözlemlemeye yönelik, ortak bir dil aracılığıyla peyzaj tipolojisi ve haritası oluşturarak, peyzajlardaki olası sınır ötesi tutarsızlıkları elimine etmek.
- Dönemler ve coğrafyalar arasında doğruya en yakın karşılaştırılabilir, objektif veri üretmek.
- Peyzaj haritasına sahip olmayan ülkeleri desteklemek.

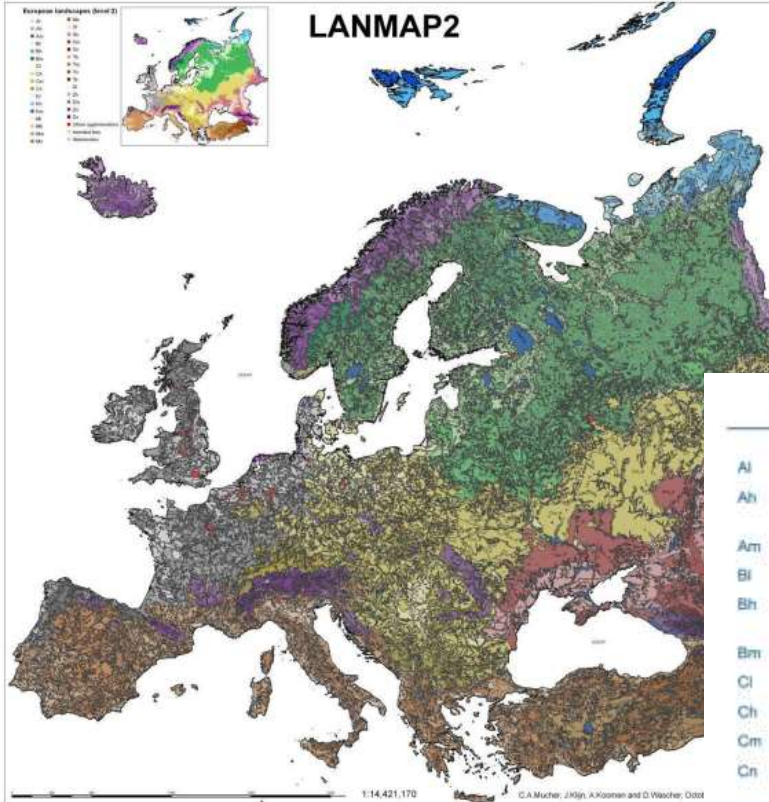


Construction and identification of the European landscape typology.

Data layer	Types	Identification
Environmental zones (first capital letter)	1 Arctic	K
	2 Boreal	B
	3 Continental	A
	4 Alpine	Z
	5 Mediterranean	M
	6 Continental	C
	7 Anatolian	T
	8 Steppic	S
Digital terrain model (first lowercase letter)	1 Lowlands (<0 m–100 m)	l
	2 Hills (>100 m–500 m)	h
	3 Mountains (>500 m–1,500 m)	m
	4 High Mountains (>1,500 m–2,500 m)	n
	5 Alpine (>2,500 m–5,000 m)	a
Parent material (second lowercase letter)	1 Rocks	r
	2 Sediments	s
	3 Organic materials	o
	4 unclassified	x
Land use (combination of the third and the fourth lowercase letter)	1 Artificial surfaces	af
	2 Arable land	pc
	3 Permanent crops	pa
	4 Pastures	ha
	5 Heterogeneous agricultural areas	fo
	6 Forests	sh
	7 Shrubs and herbaceous (semi-natural vegetation)	op
	8 Open spaces with little or no vegetation	we
	9 Wetlands	wa
	10 Waterbodies	
Masks	URBAN, built-up areas	
	FLATS, intertidal flats	
	WABOD, waterbodies	



# European landscapes



## 1. Climate zone

Nr	T CLIM	Name
1	K	Arctic
2	B	Boreal
3	A	Atlantic
4	Z	Alpine
5	M	Mediterranean
6	C	Continental
7	T	Anatolian
8	S	Steppic

## 2. Topography

Nr	T DEM	Name
1	l	Lowland
2	h	Hills
3	m	Mountains
4	n	High mountains
5	a	Alpine

## Landscape Codes:

**Landscape type Klr\_op**  
Arctic lowlands dominated by rocks and little or no vegetation

**Landscape type Als\_al**  
Atlantic lowlands dominated by sediments and arable land

**Landscape type Mhr\_sh**  
Mediterranean hills dominated by rocks and shrubs (sclerophyllous veg.)

## 3. Parent material

Nr	T PM	Name
1	r	Rocks
2	s	Sediments
3	o	Organic materials
4	u	Unclassified

## 4. Land cover

Nr	T LC	Name
1	at	Artificial surfaces
2	al	Arable land
3	pc	Permanent crops
4	pa	Pastures
5	ha	Heterogeneous agri
6	fo	Forest
7	sh	Shrubs & herbaceo
8	op	Open spaces with li
9	we	Wetlands
10	wa	Waterbodies

## Thirty-one major landscapes

Al	Atlantic lowland, dominantly sediments with arable land.	Mn	Mediterranean high mountains, dominantly rock with shrubs/herbaceous vegetation
Ah	Atlantic hills, dominantly rock with arable land and pastures	Ma	Mediterranean alpine mountains, dominantly rock with shrubs/herbaceous vegetation
Am	Atlantic mountains, dominantly rock with shrubs/herbaceous vegetation	Sl	Steppic lowland, dominantly sediments with arable land
Bl	Boreal lowland, dominantly sediment with forest	Sh	Steppic hills, dominantly sediments with arable land
Bh	Boreal hills, dominantly sediment with forest	Sm	Steppic mountains, dominantly sediments with arable land
Bm	Boreal mountains, dominantly sediment with shrubs/herbaceous vegetation	Sn	Steppic high mountains, dominantly rock with shrubs/herbaceous vegetation
Cl	Continental lowland, dominantly sediment with arable land	Th	Anatolian hills, dominantly rock with open spaces
Ch	Continental hills, dominantly sediment with arable land	Tm	Anatolian mountains, dominantly rock with arable land
Cm	Continental mountains, dominantly rock with forest	Tn	Anatolian high mountains, dominantly rock with shrubs/herbaceous vegetation
Cn	Continental high mountains, dominantly rock with forest	Ta	Anatolian alpine mountains, dominantly rock with shrubs/herbaceous vegetation
Kl	Arctic lowland, dominantly rock with shrubs/herbaceous vegetation	Zl	Alpine lowland, dominantly sediment with shrubs/herbaceous vegetation
Kh	Arctic hills, dominantly rock with shrubs/herbaceous vegetation	Zh	Alpine hills, dominantly sediment with herbaceous vegetation
Km	Arctic mountains, dominantly rock with open spaces	Zm	Alpine mountains, dominantly rock with forest
Ml	Mediterranean lowland, dominantly sediment with arable land	Zn	Alpine high mountains, dominantly rock with forest
Mh	Mediterranean hills, dominantly rock with arable land	Za	Alpine alpine mountains, dominantly rock with shrubs/herbaceous vegetation and open spaces
Mm	Mediterranean mountains, dominantly rock with forest		

Map of landscapes types of Germany.



## Almanya

Koruma ihtiyacı olan peyzajların tespiti

Peyzajların doğal sınırları ile arazi kullanım verileri

855 peyzaj tipi tespiti

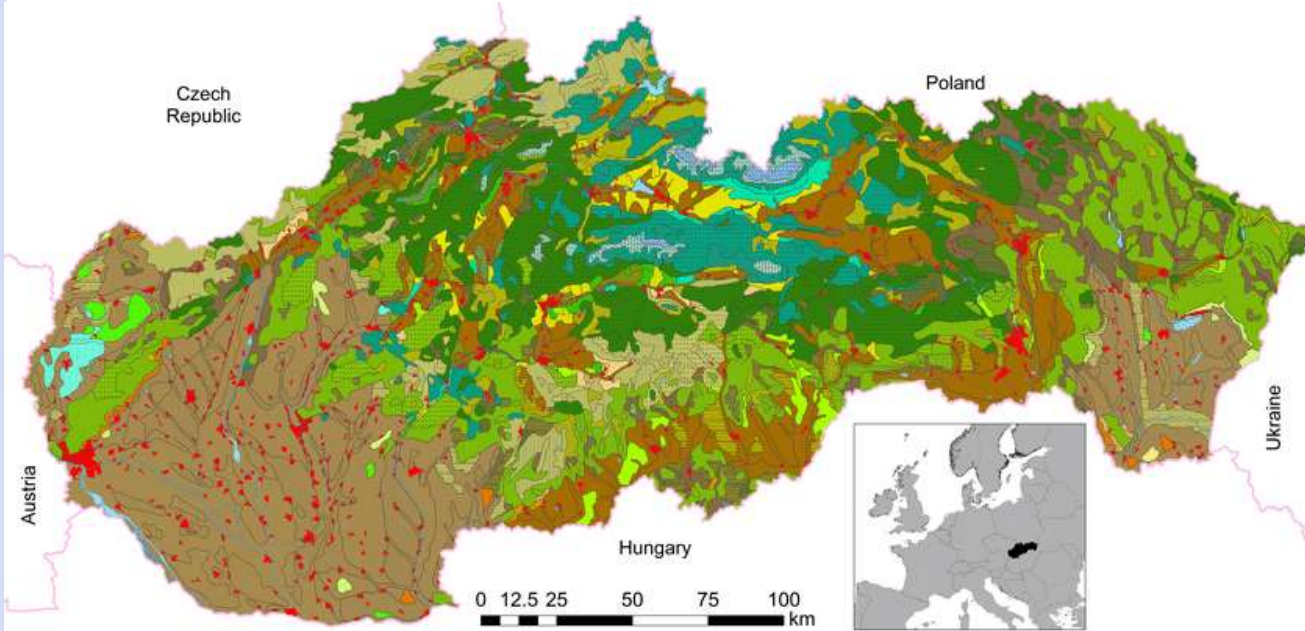
Benzer karakteristiklere sahip peyzajların tespiti

6 coğrafi bölgede 24 farklı peyzaj tipi

Peyzajın koruma değeri

Peyzajlara yönelik riskler ve koruma önlemleri

## Slovakya



Ülke ölçeği peyzaj atlası

Ulusal ölçek, farklı temalarda  
25 harita

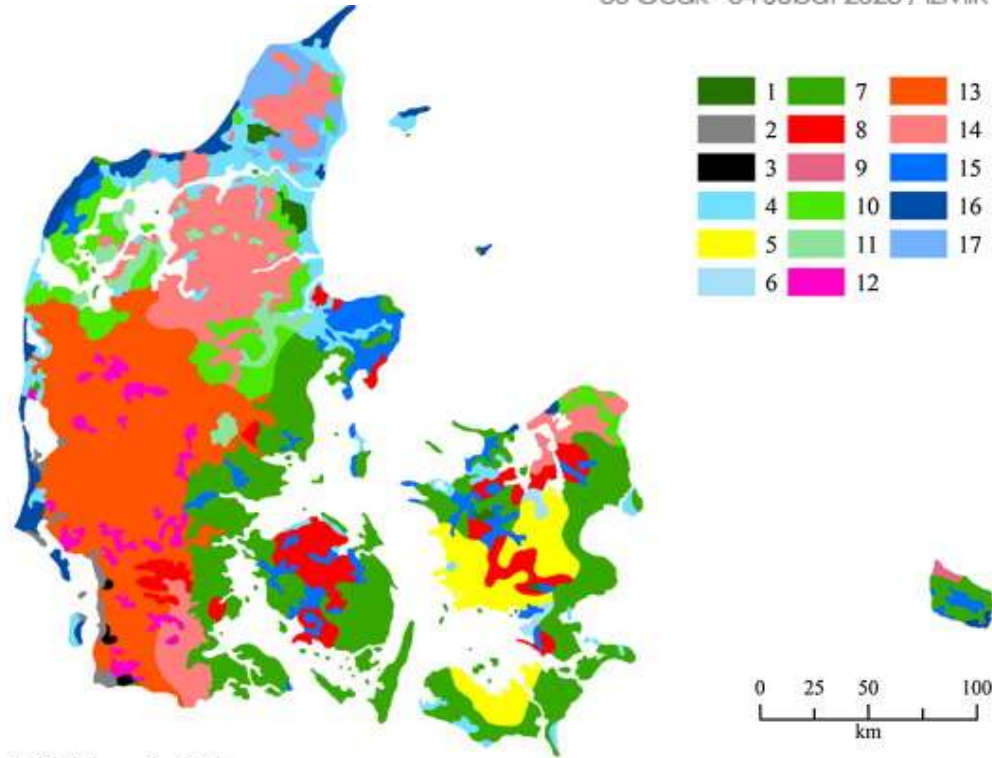
- Jeoloji,
- Arazi Formu,
- Toprak,
- Hidroloji,
- Vejetasyon,
- Fauna,
- Arazi Kullanım,
- Özel peyzaj yapısına sahip alanlar,
- Demografik Yapı,
- Yerleşim ve Tarım Deseni,
- Sanayi, Ulaşım, Turizm Veriler Kullanılmış
- İki düzey sınıflandırma ile PKT ve PKA belirlenmiştir

## Danimarka

Kültürel peyzajlara yönelik peyzaj karakter değerlendirmesi

- Jeofiziksel özellikler=jeomorfoloji,
- Toprak,
- İklim
- Kültürel değerler

Doğal ve kültürel özellikler ile alan gelişimi arasında denge amacı



### Definition of Units

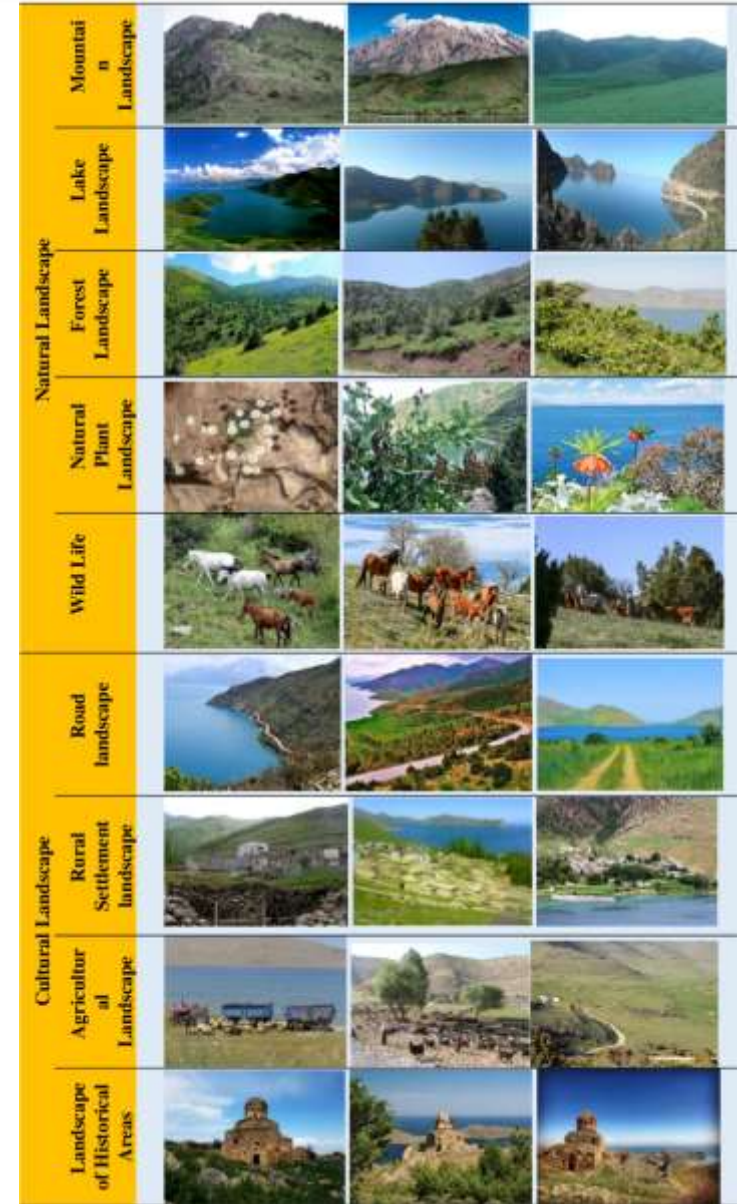
- 1: HSf (70%); HSi (20%); HSs (10%)
- 2: FLe-2 (70%); FLt-2 (30%)
- 3: FLt-3 (70%); FLe-3 (30%)
- 4: GLe-1 (40%); GLm-1 (20%); GLd-1 (20%); GLt-1 (10%); ARa-1 (10%)
- 5: CMe-2 (40%); CMg-2 (20%); LVg-2 (10%); LVh-2 (10%); CMk-2 (10%); ARb-1 (5%); GLm-2 (5%)
- 6: CMe-1 (60%); Lo-1 (10%); Lg-1 (10%); CMg-1 (10%); ARb-1 (5%); GLm-1 (5%)
- 7: LVh-1 (50%); LVg-2 (25%); CMe-2 (10%); CMg-2 (5%); ARb-1 (5%); GLm-2 (5%)
- 8: LVh-1 (60%); LVg-1 (15%); CMe-1 (15%); ARb-1 (5%); GLm-1 (5%)
- 9: LVh-2 (50%); LVg-2 (15%); LPq-1 (10%); LPd-1 (10%); ARb-1 (5%); GLd-2 (5%); CMD-2 (5%)
- 10: LVg-2 (25%); LVh-2 (20%); ALh-2 (15%); PDD-2 (15%); CMe-2 (10%); GLd-2 (10%); PZh-1 (5%)
- 11: LVh-1 (25%); LVg-1 (20%); ALh-1 (15%); PDD-1 (15%); CMe-1 (10%); GLd-1 (5%); ARb-1 (5%); PZh-1 (5%)
- 12: ALh-1 (25%); PDD-1 (25%); CMD-1 (20%); CMg-1 (10%); GLd-1 (10%); PZh-1 (10%)
- 13: PZh-1 (75%); PZg-1 (10%); ARb-1 (10%); HSs (5%)
- 14: PZh-1 (50%); ARb-1 (25%); PZg-1 (10%); ARG-1 (5%); GLd-1 (5%); HSs (5%)
- 15: ARb-1 (80%); PZh-1 (15%); GLe-1 (5%)
- 16: ARa-1 (90%); ARG (10%)
- 17: ARb-1 (50%); PZh-1 (15%); GLd-1 (15%); CMD-1 (10%); PDD-1 (5%); HSs (5%)

## Peyzaj Karakter Analizinde kullanılabilecek temel veri katmanları

- Jeoloji (kayaç yapısı)
- Fizyografya (jeomorfoloji, topografya)
- Toprak
- Arazi örtüsü/Arazi Kullanımı
- İklim

## Peyzaj Karakter Tipleri Sınıflandırılması

Coğrafi ve yerel özelliklere göre kültürel yapı, hidroloji, yaban hayatı, vejetasyon, görsel peyzaj değerleri ayrıca eklenmektedir.



## Bazı Avrupa ülkeleri PKA veri seti

Ülke	Peyzaj karakter analizi değişkenleri
Belçika	Doğal peyzaj özellikleri, alan kullanımı ve görsel peyzaj değerleri
İngiltere	Biyolojik, fiziksel ve kültürel özellikler
İspanya	Doğal ve kültürel peyzaj özellikleri
Almanya	Doğal peyzaj özellikleri
Avusturya	Biyolojik, fiziksel ve kültürel özellikler
Danimarka	Doğal ve kültürel peyzaj özellikleri
Fransa	Biyolojik, fiziksel ve kültürel (tarih) özellikler
Hollanda	Doğal peyzaj özellikleri ve alan kullanımı
İtalya	Alan kullanımı
Portekiz	Biyolojik, fiziksel ve kültürel özellikler
Slovakya	Doğal peyzaj özellikleri ve alan kullanımı



## Ulusal, Bölgesel ve Yerel Peyzaj Karakter Tipleri Veri Setleri

Düzeyler	Kullanılacak Kriterler	Veri Seti Düzeyi	Ölçek	Kullanım Alanları
ULUSAL DÜZEY	İKLİM	(1. Düzey)		Ulusal, coğrafi bölgeler, havza ölçeğindeki çalışmalarda; Kalkınma planları, üst ölçekli stratejik planlar vb.
	JEOMORFOLOJİ	(1. Düzey)	1/1.000.000	
	JEOLOJİ	(1. Düzey)	1/250.000	
	CORINE Arazi örtüsü	(2. Düzey)		
BÖLGESEL DÜZEY	İKLİM	(2. Düzey)	1/100.000	Alt bölge, birden fazla il ya da il ölçeğindeki planlarda; 1/100.000 ölçekli Çevre Düzeni Planları vb.
	JEOMORFOLOJİ	(2. Düzey)	1/50.000	
	JEOLOJİ	(1. Düzey)	1/25.000	
	CORINE Arazi örtüsü	(3. Düzey)		
	BÜYÜK TOPRAK GRUPLARI	(1. Düzey)		
YEREL DÜZEY (Çalışılan alanın özelliklerine göre bu veri setlerinden bazıları kullanılabilir)	Arazi Örtüsü (4. Düzey)			Kent merkezi, ilçe, köy grubu ya da köy ölçeğindeki çalışmalarda:  Nazım ve Uygulama İmar Planları vb.
	Jeoloji (kayaçlar, formasyonlar)		1/25.000	
	Jeomorfoloji		1/10.000	
	Arazi Yetenek sınıfları		1/5.000	
	Eğim		1/1.000	
	Bakı			
	Mikroiklim			
Ekolojik eşiklere göre yükseklik grupları				



# TEŞEKKÜR EDERİM

